



AQUA SRL
VILLOTTA DI CHIONS (PN)

VIA CIVDALE

LIGNANO SABBIADORO

ITALY

Residenza AQUA

*TIPOLOGIE APPARTAMENTI – PIANTE PIANO TIPO – RELAZIONE DESCRITTIVA
DELLE OPERE*

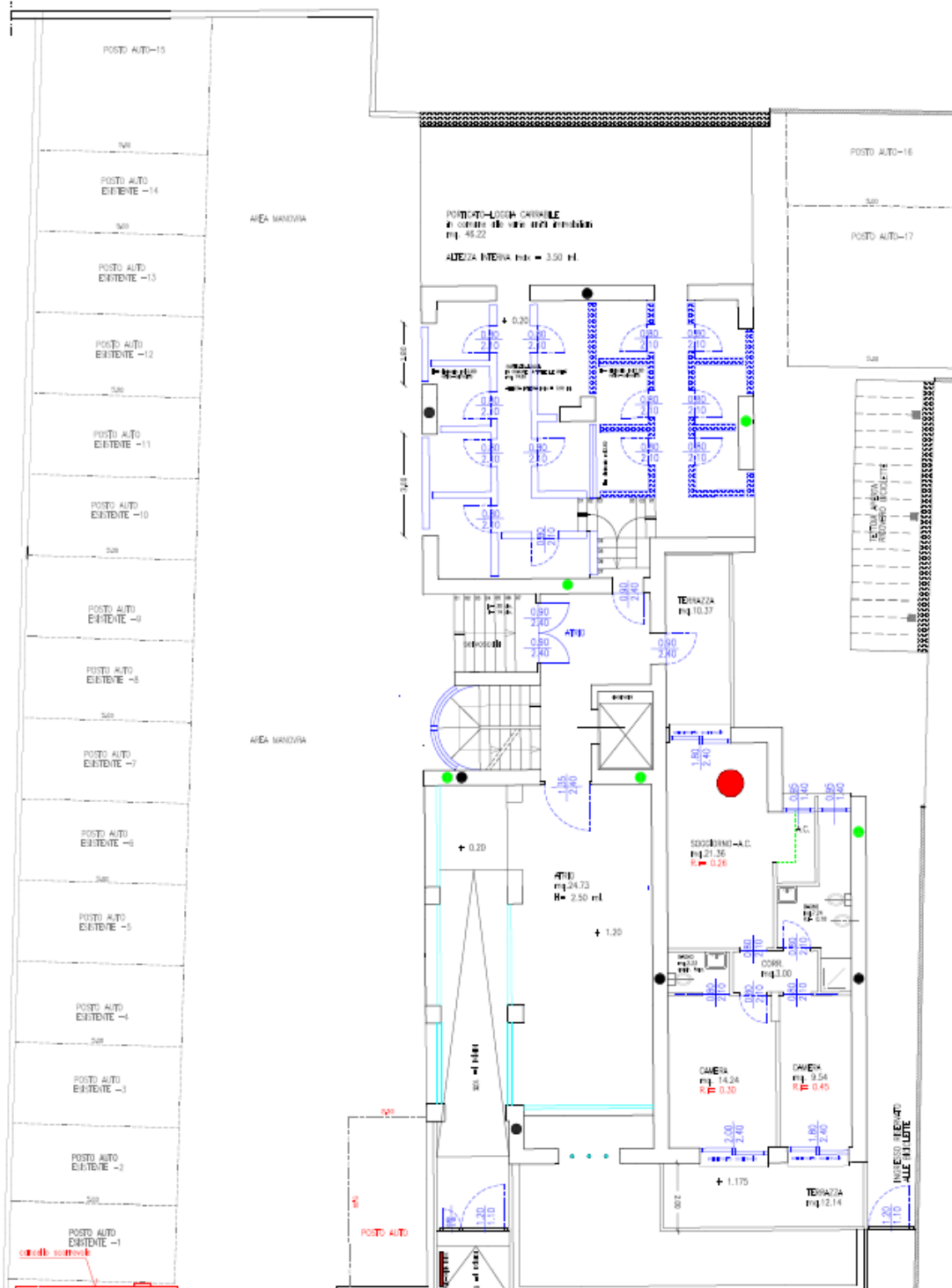
Impresa esecutrice:

CO.SP.EDIL Srl – Via G. Pascoli, 58/b – Fiume Veneto (PN) – 0434 958 764 – info@cospedil.it – www.cospedil.it

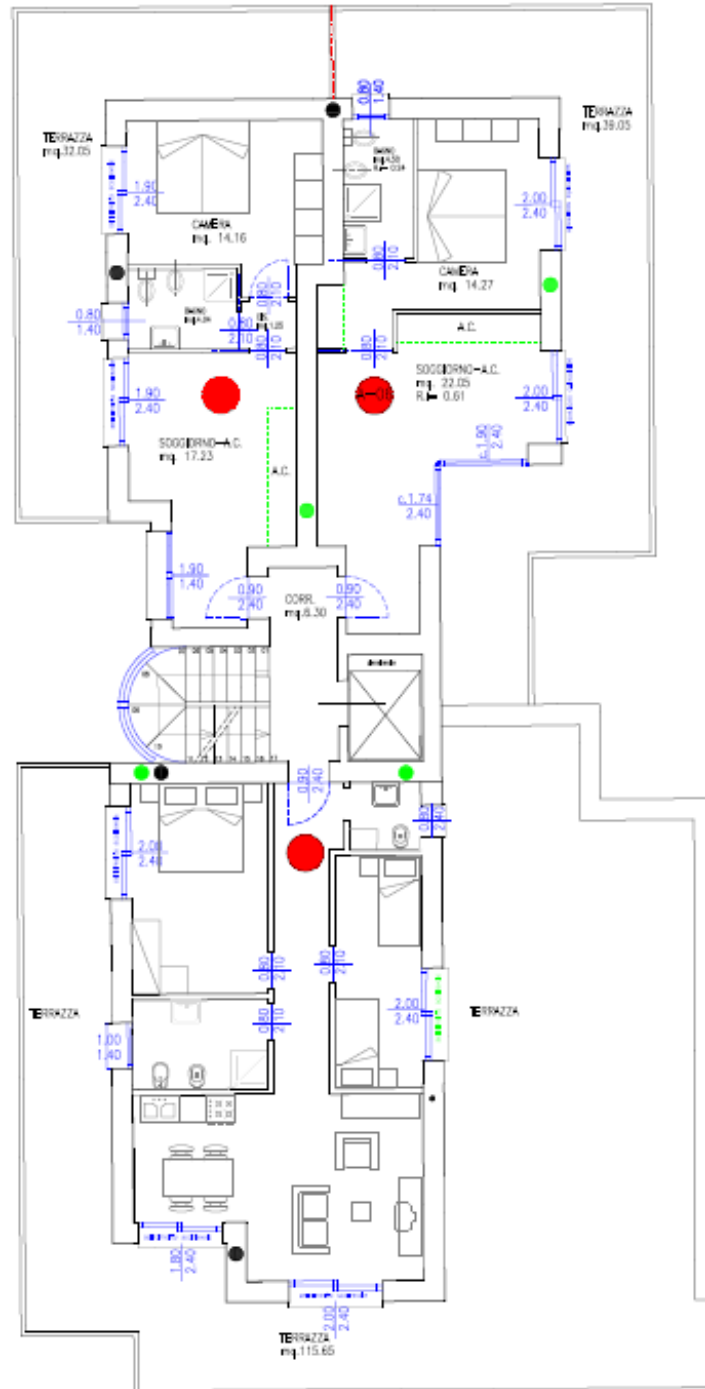




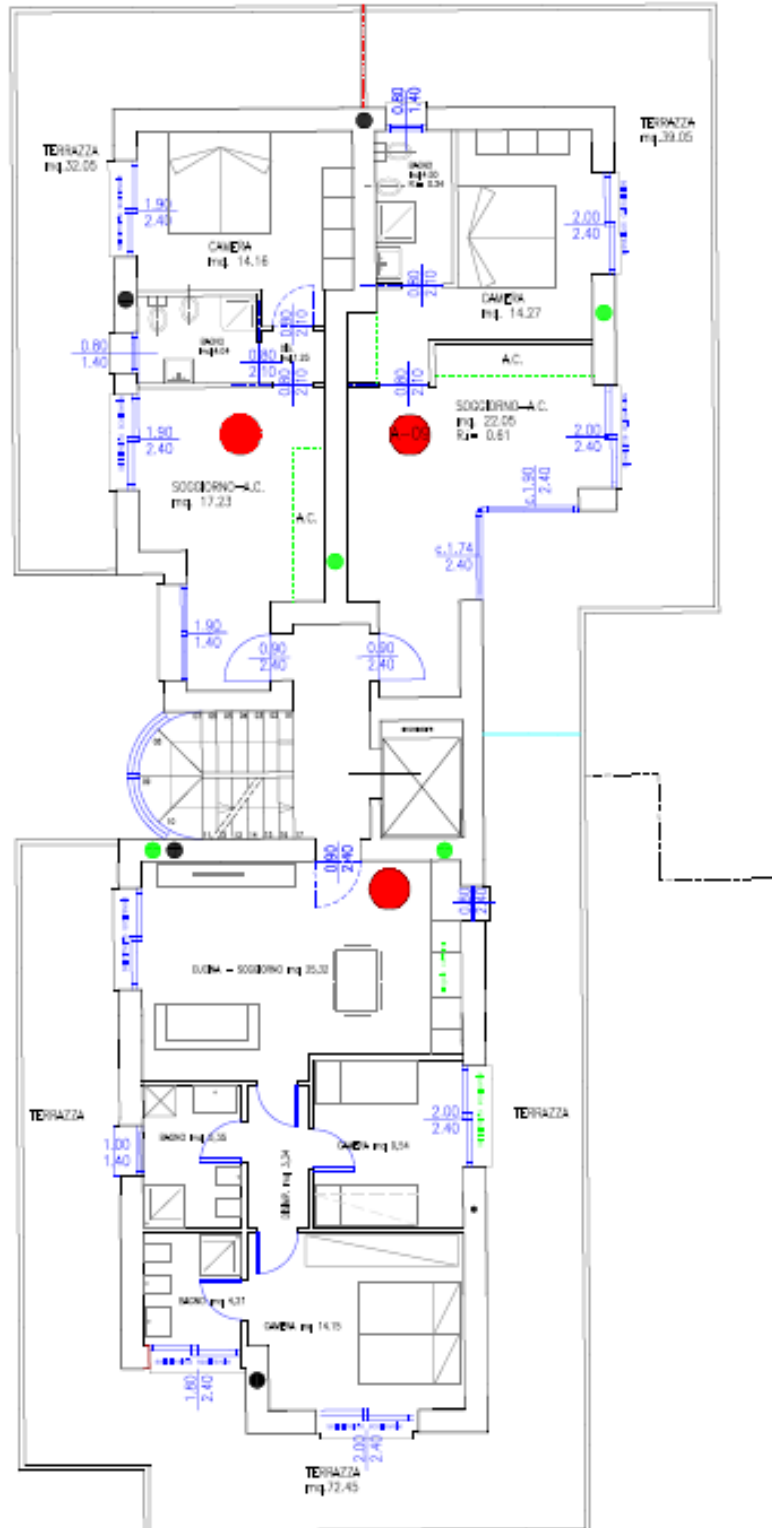
Piano terra - rialzato



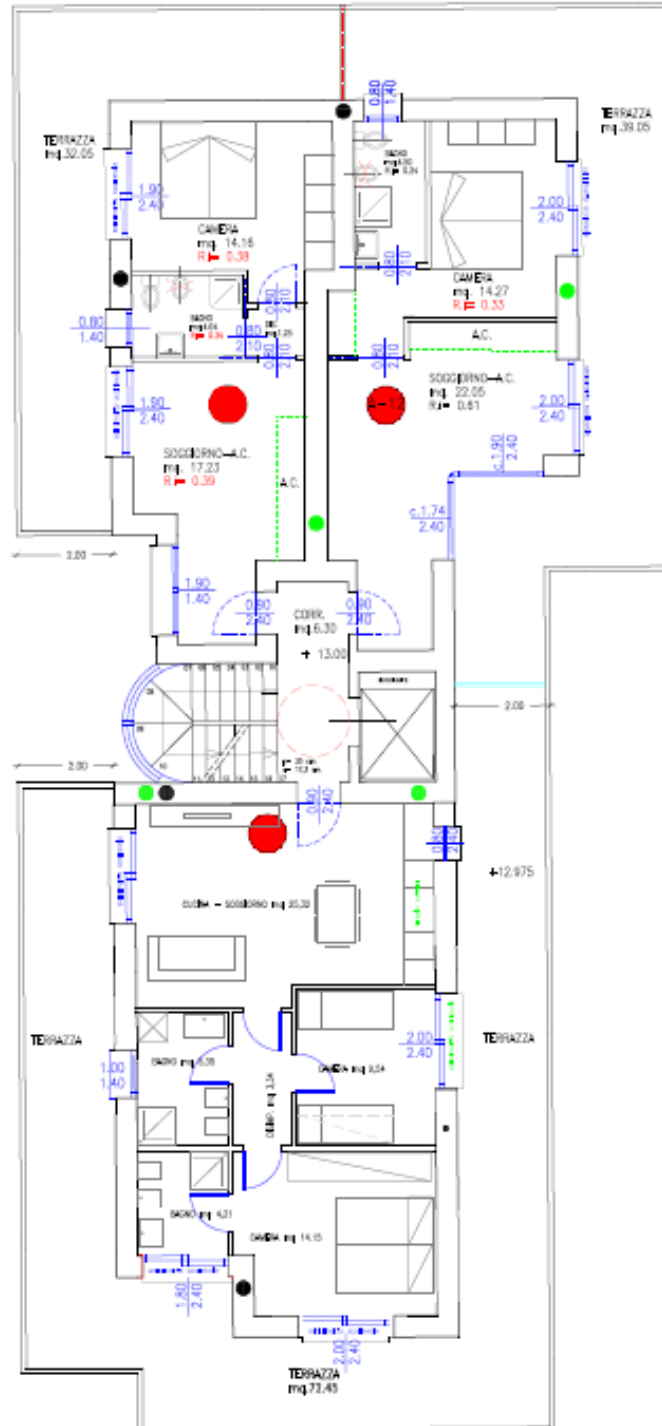
Piano secondo



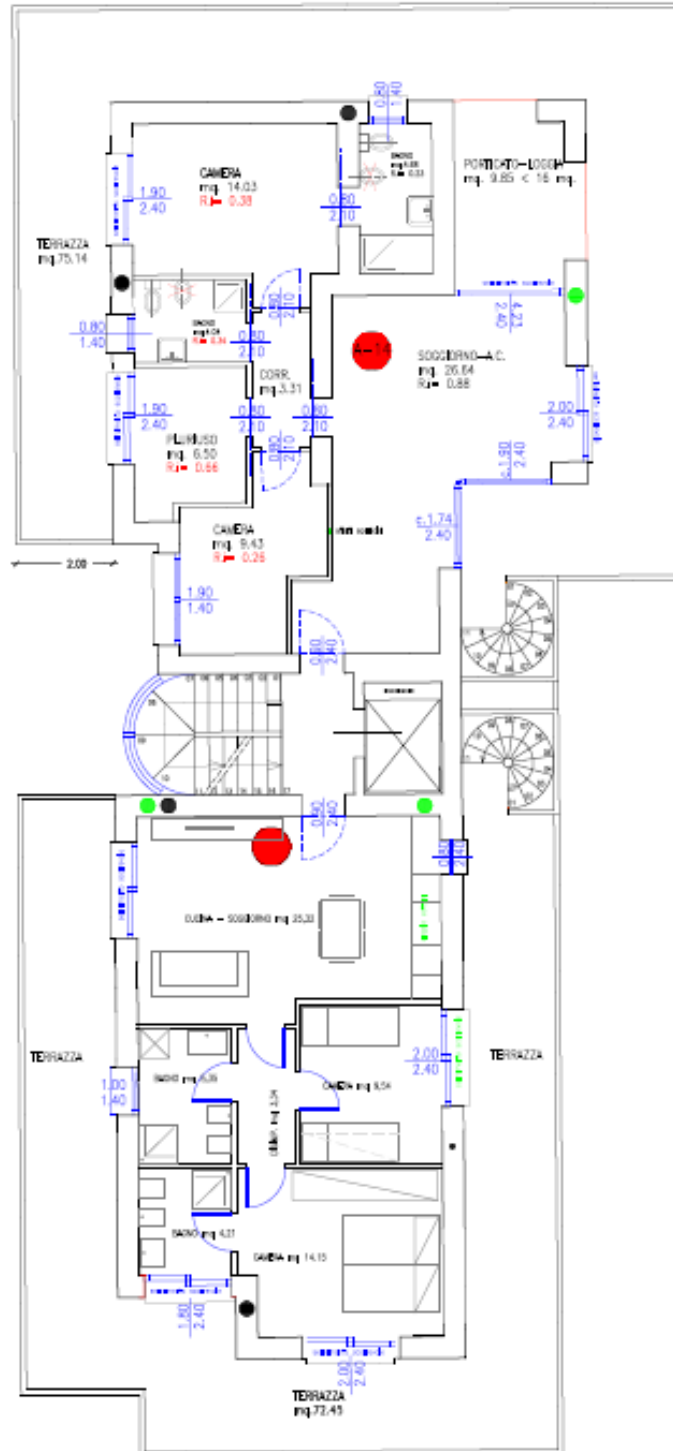
Piano terzo



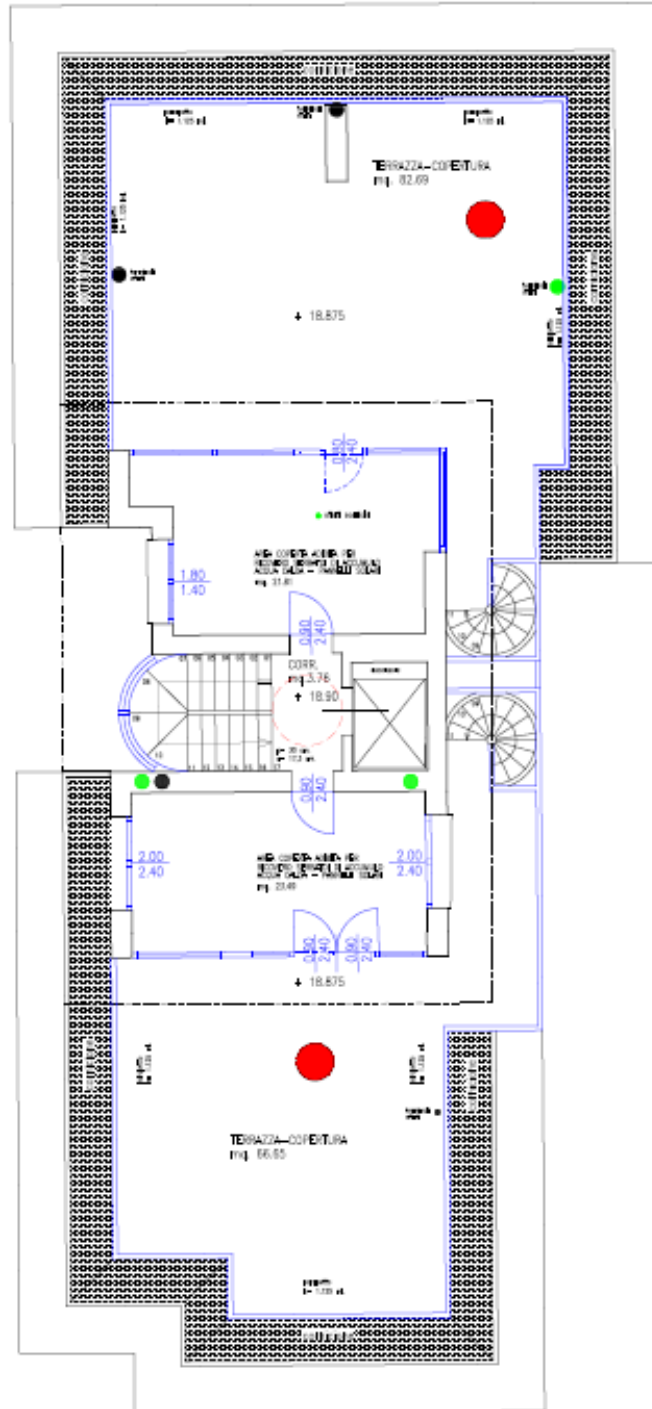
Piano quarto



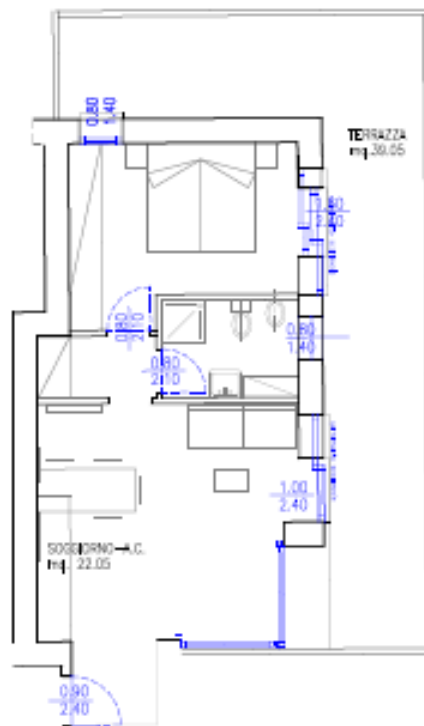
Piano quinto



Pianta copertura



Ipotesi variante bilocale



Ubicazione

Residenza **AQUA** è situata a Lignano Sabbiadoro, in Via Cividale.

Pur trovandosi a due passi da Piazza Fontana e a 200 mt. dal mare, ubicata appena al di fuori delle principali arterie di circolazione, garantisce tranquillità e comodità.

**Caratteristiche generali.**

AQUA è composta da un corpo unico, costituito da un piano rialzato (+1,20 mt.) e altri 5 piani, dove trovano alloggio 15 appartamenti di tre diverse tipologie e metrature.

Si può accedere alla residenza dall'accesso carrabile, dall'ingresso pedonale centrale dove si trovano le cassette portalettere e i videocitofoni, oppure dall'accesso secondario che porta direttamente al parcheggio per le biciclette.

Al piano terra si trovano poi i posti auto e le cantine.

Il piano rialzato ospita la hall di ingresso con il dedicato terrazzamento condominiale ed un appartamento bicamera con terrazzo fronte e retro.

Dal primo al quarto piano trovano sede tre appartamenti per piano (due bilocali e un trilocale).

Il quinto piano ospita i due attici a cui è riservato l'accesso al lastrico solare, ad uso esclusivo, che si trova in copertura.

Costruzione

Per **AQUA** vengono adottate tutte le coibentazioni termiche per ottemperare alle disposizioni della L. 10/91 e dal D.L. 192 del 19/8/05 e tutte le coibentazioni acustiche per ottemperare alle disposizioni contenute nel D.P.C.M. del 05/12/97.

**Strutture**

Il complesso strutturale dell'immobile è costituito da fondazioni cemento armato, platea, setti, pilastri, e solai (tipo "monolitico") in cemento armato. L'acciaio d'armatura a qualità e a norma di legge.

Muratura perimetrale esterna costituita da blocchi di laterizio o similare cm. 25 con rivestimento in pannelli di polistirolo spessore cm. 12,00 densità 30kg/mq. (rivestimento a cappotto).

Scale

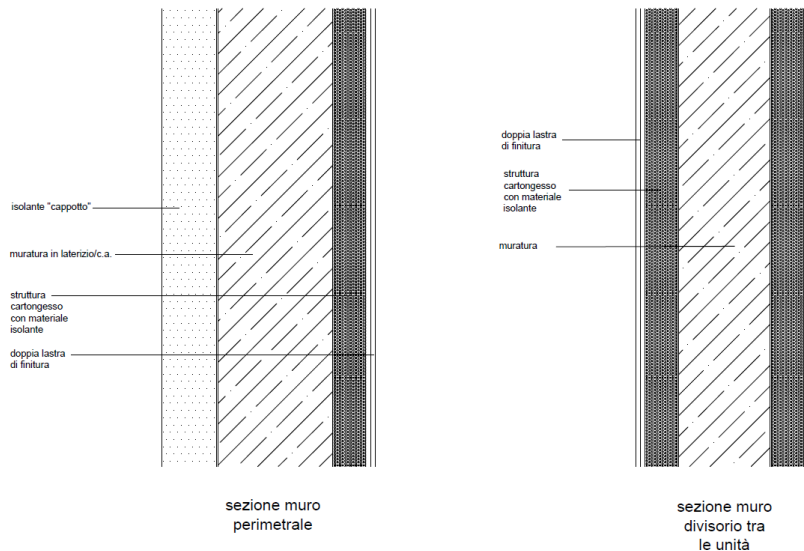
La scala interna condominiale con struttura in C.A., rivestita in marmo a scelta D.L..

Copertura

Caratterizzata dalla realizzazione del lastrico solare di proprietà esclusiva degli attici, adeguatamente impermeabilizzati e termicamente isolati; dal vano tecnico ospitante gli impianti condominiali e i pannelli solari.

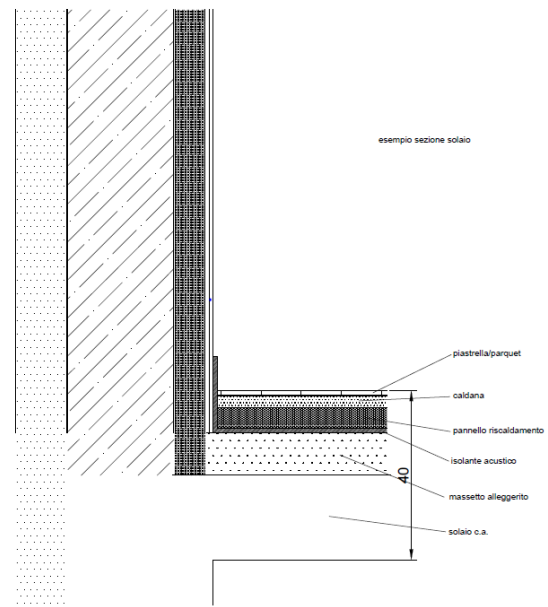
Muri divisori tra le varie unità e perimetrali.

I divisori tra le varie unità realizzati mediante muratura in laterizio da 20 cm. e da entrambi i lati realizzazione di struttura in cartongesso, doppia lastra, idoneamente isolata acusticamente. I muri perimetrali vedono un pannello isolante da 12 cm. all'esterno ("cappotto"), muratura da 25 cm. in laterizio/c.a., controparete in cartongesso, doppia lastra, idoneamente isolata acusticamente.



Solai

Vengono impiegati materiali idonei e opportuni accorgimenti tecnici nella costruzione al fine di ottenere un buon isolamento termoacustico. Le tubazioni dell'acqua rivestite con adeguato materiale isolante. I pavimenti dei vari vani abitabili isolati con uno strato di calcestruzzo alleggerito e posa di isolamento acustico anticalpestio tipo AETOLIA comprensivo di fasce perimetrali o similare a scelta della D.L.,



Finiture esterne

Al fine di ottemperare a quanto prescritto dall'amministrazione comunale e per motivi di omogeneità estetica, tutte le finiture esterne saranno insindacabilmente decise dalla ditta costruttrice in comune accordo con la società committente e la Direzione Lavori.

Impianto idrico sanitario

Linea esterna realizzata con tubazione in polietilene interrata, dal contatore dell'ente erogatore sino in prossimità dell'abitazione. All'interno dell'abitazione la distribuzione dell'acqua calda e fredda viene realizzata mediante tubazioni in polipropilene (PPR80), complete di rivestimento coibente in polietilene a cellule chiuse di spessore a norma L.10/91.

A monte della distribuzione di ogni servizio, vengono installati due rubinetti d'arresto ad incasso, uno per l'acqua calda ed uno per l'acqua fredda, posizionati all'interno del locale in un punto non molto visibile, ma sempre di facile accesso.

Impianto idraulico interno

Tubazione in polipropilene con isolante tipo "TIGRIS" o similare, con isolante a cellule chiuse spessore 6 mm., opportunamente dimensionate.

Collegamento di tutti i servizi alle colonne montanti e rubinetto di intercettazione ogni bagno o WC e generale dell'alloggio.

Le abitazioni, sono così dotate:

- attacchi acqua calda e fredda per doccia, lavabo e bidet, solo acqua fredda per WC sui bagni principali e secondari ed attacco lavatrice.
- Attacchi acqua calda e fredda per cucina dai quali viene derivato l'attacco lavastoviglie.

N.B.: Tutti gli apparecchi ed attacchi sono dotati di scarico acqua.

Apparecchi sanitari

Piatti doccia dim. cm. 72 X 90 o 80 X 80, vaso, bidet della serie STONE /GENESIS, marca Ceramica Globo sospesi o a terra con scarichi e saltarello e sifone, sciacquone WC interno con pannello bianco tipo GEBERIT

o similare e sedile in resina tipo pesante. In fase di costruzione il cliente ha la libertà di poter scegliere il modello che più incontra il suo gusto. *La scelta di modelli di costo superiore a quelli della campionatura prevista comporterà una maggiorazione del solo costo di fornitura, lavorazioni o richieste particolari saranno oggetto di separate computazione e regolazione contabile.*



serie Stone



serie Docciabella

Impianto di riscaldamento

Con caldaia murale ad incasso indipendente per ogni alloggio, collocata entro apposito vano, con canna fumaria fino alla copertura.

La caldaia di costruzione RIELLO gamma RESIDENCE IN CONDENS SOLAR 20 IS o similare.

Il riscaldamento dell'ambiente viene assicurato da termo arredi tubolari, o similari, posizionati nelle zone non arredabili. Tubazione in rame isolato "ISOLEX" o similare secondo norme UNI. Impianto suddiviso in due zone con due termostati ambiente. Impianto di climatizzazione canalizzato o a split.

Distribuzione gas

Realizzazione della linea esterna realizzata con tubazione in polietilene adatte per il trasporto di gas interrata dal contatore dell'ente erogatore sino in prossimità del vano tecnico condominiale, le linee interne, parte in vista e parte sotto traccia, realizzate con tubazione di rame adeguatamente controtubate, per l'alimentazione della caldaia.

Rete di scarico e fognatura

La rete di scarico di ogni utenza viene realizzata con tubazione in Pe-hd o similare, con giunzione per saldatura di testa e collegata alle colonne di scarico principali e di ventilazione con sbocco in copertura.

Linea fognatura verticale ed orizzontale con tubazioni in PVC pesante (GEBERIT o VAVIN).

Impianto elettrico interno

Conforme alle norme CEI ed UNI, in tubo corrugato con circuiti distinti per luce a forza motrice, con distribuzione di punti luce semplici, devianti, a relais o invertiti a seconda della ubicazione e destinazione dei singoli locali. Interruttori della VIMAR, Serie PLANA o similari, con placche in resina.

I punti luce, i punti forza motrice e gli interruttori saranno installati nel numero e nella posizione prevista dal progetto approvato.

Eventuali particolari modifiche, richieste dalla parte acquirente durante l'esecuzione dei lavori, saranno oggetto di separate computazione e regolazione contabile.

Apparecchiature elettriche

Le linee, le apparecchiature elettriche, l'impianto videocitofonico e l'antenna di ricezione fanno capo ad un quadro posto in apposito locale.

- l'impianto videocitofonico di costruzione ELVOX modello Galileo o similare, con suonerie elettroniche dotato di telecamera posto all'ingresso pedonale, una cornetta a parete di risposta con monitor, comando di apertura portoncino e cancelletto al piano terra.

- luce di emergenza nella zona giorno ed una nella zona notte;

- telefono : predisposto per canalizzazione che partendo dalla singola unità raggiunge i distributori.

Portoncino di ingresso

del tipo blindato, cilindro anti-intrusione e chiavi di sicurezza corredate di tessera anti-duplicazione.

La finitura del rivestimento interno del portoncino, potrà essere abbinata a quella dei serramenti interni.

Il modello previsto è di produzione BDS Blinda, la pannellatura esterna sarà uniforme per tutte le unità e comunque a scelta della Direzione Lavori.



Sezione prospetto



(colori puramente esemplificativi)



Porte interne.

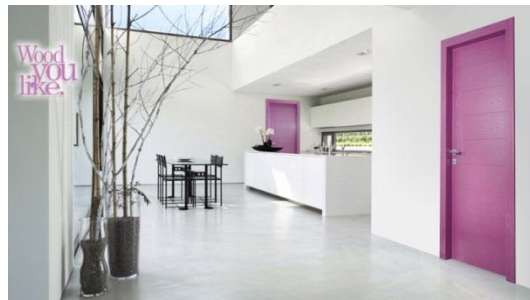
Tamburate impiallacciate legno, complete di falsa cassa, cassa e cornici, verniciatura opaca, ferramenta in acciaio satinato. Marca IdealDoor. *La scelta di modelli (porte e maniglie) di costo superiore a quelli della campionatura prevista comporterà una maggiorazione del solo costo di fornitura, lavorazioni o richieste particolari saranno oggetto di separate computazione e regolazione contabile.*

Modelli di riferimento di seguito rappresentati:



Modelli campionatura (diverse colorazioni a catalogo)

Possibili realizzazioni (versioni extra):



Serramenti esterni

Finestre e portefinestre in alluminio ad alzante scorrevole (per le porte finestre), anta con dispositivo anta-ribalta (per le finestre) complete di zanzariere manuali.

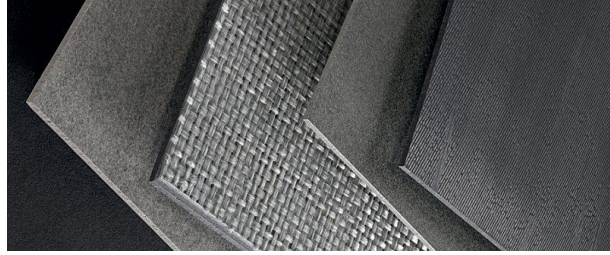
Maniglie e ferramenta cromo satinata.

Vetri stratificati 4 + 4 mm. Pvb 0,38 mm. Distanziatore in alluminio 15 mm. Vetro float 4 mm. Del tipo basso emissivo magnetromico.

Tapparelle in alluminio (nella sola zona notte), coibentate e motorizzate, ospitate da cassetto precompresso e isolato marca ALPAC. Predisposizione impianto allarme perimetrale.

Pavimenti interni

- Camere in rovere prefinito controbilanciato da mm. 600/9000X90X10 incollato sul pavimento;
- Pavimenti della cucina, soggiorno, ingresso, atrio e del bagno in ceramica formato 20x20, 30x30, 30x60;
- Terrazze e balconi: piastrelle antigelive in gres porcellanato cm. 15X15, zoccolo battiscopa eseguito tagliando la piastrella;
- La posa dei singoli pavimenti, in legno o piastrelle, è prevista a correre, parallela alle pareti, fuga 2 mm.

**Rivestimenti**

In ceramica 20x20 o 20x25 o 30x60 su tutte le pareti del bagno.
Sono esclusi qualsiasi decoro o greca che verranno contabilizzati a parte.

Zoccolini

Sulle pareti della cucina, ingresso, soggiorno, disimpegno zona notte e camere verranno eseguiti zoccolino in legno di ramino impiallacciato lucidato dell'altezza di cm. 08 del colore dei serramenti interni.
La posa è prevista a correre, parallela alle pareti.

Vialetti esterni

Di accesso in pavimentazione in CLS. betonella antisdrucchiolo.
Strada di accesso carrabile in pavimentazione asfaltata tipo bynder chiuso spess. cm. 6 per accedere al porticato.

Facciate

Sulle facciate verrà eseguito un rivestimento finale tipo "Venezia" adeguato al cappotto esterno.
I prospetti interni saranno eseguiti con finiture di colore bianco.

Cassette postali e videocitofono.

Saranno collocati a fianco del cancello d'ingresso del complesso residenziale.

Opere di giardinaggio

Le zone scoperte saranno adeguatamente completate con prato verde a scelta della Direzione Lavori e comunque in conformità alle disposizioni Comunali.

Recinzioni

Sarà costituita da muretto in c.a. semplice di altezza e dimensioni conformi a quanto prescritto dalle norme urbanistiche approvate.

Tutte le varianti non previste dalla relazione tecnica, dovranno essere saldate prima dell'atto di compravendita definitivo.